

# 感覚問題の診療・完全予約制 光と音のクリニック



## 生活改善を重視

### 光や音でお悩みの方に 物理的な環境改善を提案します

光や音による感覚の問題は検査や数値化が難しく、他者との感覚の共有も困難なため、周囲に理解されにくい問題です。

多種多様な痛みや苦痛を扱うペインクリニックの診療経験を元に、検査でわからなかった原因でも詳細な問診から解明に努めます。そして光や音の生活環境を整え、症状や生活の改善を目指します。

### 完全予約制 JR御茶ノ水駅徒歩3分

診療時間	月	火	水	木	金	土	日
10:30-12:00	●	×	●	●	●	×	×
13:00-17:00	●	×	●	●	●	×	×

## 光と音のクリニック

自由診療で運営しています  
(保険診療は対応していません)

〒101-0062 東京都千代田区神田駿河台1-8-2 駿河台アライビル4 F  
Mail : [info@hikari-oto-clinic.jp](mailto:info@hikari-oto-clinic.jp)  
HP : <https://hikari-oto-clinic.jp/>

### オンライン診療にも対応



HP



診療専用ダイヤル : 03-6285-1030

# 検査で測定できない原因も

## 問診や環境調査で特定を試みます

初診(50分)は問診と基本的対策の提案になります

- |                                                              |                                                           |                                                                |
|--------------------------------------------------------------|-----------------------------------------------------------|----------------------------------------------------------------|
| <b>01</b> 症状の丁寧な問診<br>検査機器より多機能で高性能な人の感覚器の特性を生かす為、問診を重視しています | <b>02</b> 生活環境の調査<br>感覚不調に環境が影響するケースは多い為、生活環境の調査を大切にしています | <b>03</b> 原因と対策の提案<br>苦痛全般を扱うペインクリニックの臨床経験を元に、原因の解明と対策の構築を試みます |
|--------------------------------------------------------------|-----------------------------------------------------------|----------------------------------------------------------------|

診療サービス(自由診療)

診察50分(初診含む)

診察25分(再診・環境設計等)

適切な光環境の測定

料金(税込)

27,500円

14,300円

22,000円

その他

診断書などの相談

生活・職場の環境設計 など

詳細はお問い合わせ下さい

※当クリニックの診療はすべて自由診療(保険適用外)となります

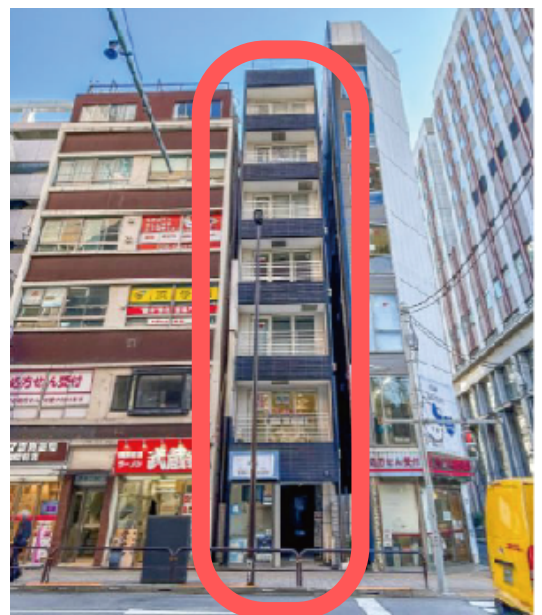
※環境調整の提案やアドバイスは確実な症状の改善を保証するものではありません(体調には個人差があります)

また、問診等による精神的・身体的疲労が生じる場合があります

## 光と音のクリニック

明大通り徒歩3分 日本大学病院の手前

歯科医院(1F)ビルの4F



東京都千代田区神田駿河台1-8-2 駿河台アライビル4F

診療専用ダイヤル : 03-6285-1030